

# FICHA TÉCNICA SKY CAR ELEVADORES PARA AUTO



FICHA TÉCNICA  
SKY CAR  
ELEVADORES PARA AUTOS

**INTEGRAMOS SOLUCIONES SEGURAS  
PARA ACCEDER A SU ESTACIONAMIENTO!!!**



La línea de equipos SKYCAR integra soluciones para el máximo aprovechamiento de su estacionamiento.

Los equipos elevadores para automóviles SKYCAR son perfectamente aplicables en proyectos con áreas reducidas de acceso a la plataforma y pueden ser equipados con el nivel de automatización y confort que usted busca para sus clientes!

*Cabinas completamente cerradas con iluminación interior, interfono, botón de emergencia y botoneras de entrada y salida. Indicadores visuales con interfón que se comunica al cuarto de control del edificio.*

**EQUIPOS EN CUMPLIMIENTO  
A LA NOM-053-SCFI**

***“Elevadores de tracción para carga y pasajeros.”  
La Norma Oficial Mexicana NOM-053-SCFI indica los requerimientos técnicos, de operación y de seguridad que todos los ELEVADORES instalados en la República Mexicana deben cumplir.***

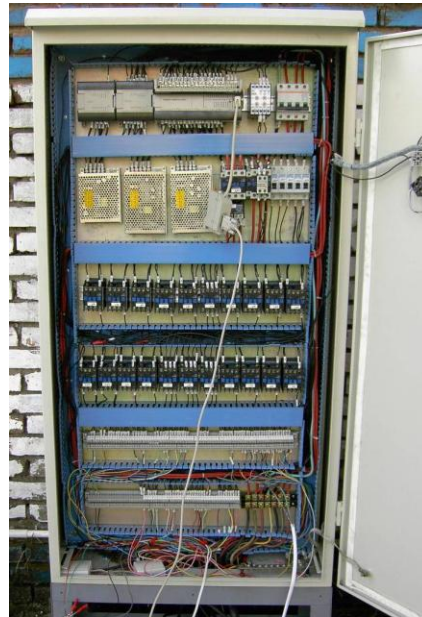
**El adquirir e instalar un equipo que cumple con los requerimientos de la Norma, le da la confianza total de una operación segura, eficiente y operativamente muy sencillo.**



# FICHA TÉCNICA SKY CAR ELEVADORES PARA AUTOS

**INTEGRAMOS SOLUCIONES SEGURAS  
PARA ACCEDER A SU ESTACIONAMIENTO!!!**

*Equipos elevadores de automóviles que operan electrohidráulicamente con pistones laterales y sistemas de poleas. Unidades hidráulicas compactas, poderosas y de muy bajo ruido, así como tableros de control con tarjetas de control y sistemas PLC*



*Para estar en línea con la NOM-053, los equipos elevadores de autos SKY CAR integran:*

1. *Buffer hidráulicos en el foso.*
2. *Puertas de acceso cerradas de operación automática.*
3. *Lámparas indicadoras de disponibilidad en el equipo.*
4. *Controladores de velocidad con sistema de trincado*
5. *Válvulas hidráulicas con sistema para-caídas*



# FICHA TÉCNICA SKY CAR ELEVADORES PARA AUTOS

## INTEGRAMOS **SOLUCIONES SEGURAS** PARA ACCEDER A SU ESTACIONAMIENTO!!!

De serie los equipos Elevadores de autos SKYCAR están equipados con:

1. Botoneras de acero inoxidable tipo elevador.
2. Plataformas integrales a la medida máxima según el tamaño del cubo.
3. Muros laterales y posteriores de lámina cerrada de al menos 1.50 metros de altura. Opcional muros en acero inoxidable con cabina completamente cerrada.
4. Iluminación en el acceso y al interior de la cabina.
5. Sistemas de seguridad de acuerdo a la Norma CE. (Comunidad Europea) integrando regulador de velocidad, sistema de paracaídas, amortiguadores hidráulicos y blocks de seguridad.



Para poder cotizarle un equipo elevador de autos le rogamos nos indique los siguientes parámetros:

### INFORMACIÓN DE INGENIERÍA

1. Recorrido. Distancia en metros del NPT del nivel máximo inferior hacia el NPT del nivel máximo inferior.
2. Número de paradas a dar servicio.
3. Sobrepasso. Distancia en metros del NPT del nivel máximo superior al elemento más bajo de la loza que cubre este cubo de elevador.
4. Medidas del cubo. Largo por ancho en metros.
5. Profundidad del foso. Distancia entre el NPT del nivel máximo inferior y el fondo del cubo.
6. Orientación de los embarques. Embarques del mismo lado, o embarques a 180 grados.

### INFORMACIÓN DE TERMINADOS

1. Plataforma de lámina anti-derrapante de acero o de aluminio al alto brillo.
2. Terminados especiales de cabina que puede incluir: molduras de madera, topes, espejos cóncavos, iluminación especial.
3. Operación de puertas de acceso y a sean manuales o automáticas.
4. Tipo de puerta de acceso y puerta de cabina incluyendo opciones de acero inoxidable, aluminio o tipo PINTRO.



# PARA SU INSTALACIÓN REQUERIMIENTOS TÉCNICOS

**INTEGRAMOS SOLUCIONES SEGURAS  
PARA ACCEDER A SU ESTACIONAMIENTO!!!**



## Losa y Muros de Montaje

- Piso firme de concreto armado con malla o varilla con capa impermeable.
- Foso con losa cuya resistencia es de al menos 250 kgs/cm<sup>2</sup>. con un espesor mínimo de 20 cms y una profundidad de 1200 mms.
- Cárcamo y sistema de bombeo para aguas de lluvia que pudiesen escurrir al foso.
- Muros laterales verticales y plomeados con medidas libre de 6200 x 3500 mms.
- Se requiere de un cuarto de máquinas de 1.50 x 2.00 metros para ubicar la unidad hidráulica y el tablero de control con sistema de iluminación y ventilación adecuada.

## Instalación Eléctrica

- Equipos TRIFÁSICOS a 220 VAC.
- Unidad hidráulica de 25 H.P., 60Hz y consumo de 18.75 kW.
- Se requiere acometida con interruptor termo-magnético en caja moldeada de 100 amperes marca Square D o similar.

